

INTRODUÇÃO

A boa funcionalidade do mobiliário urbano estará sempre dependente diretamente da fundação que esteja sob este. A mesma deverá ter a capacidade de reagir às solicitações de forma uniforme, degradando totalmente as cargas, quer sejam concentradas ou distribuídas.



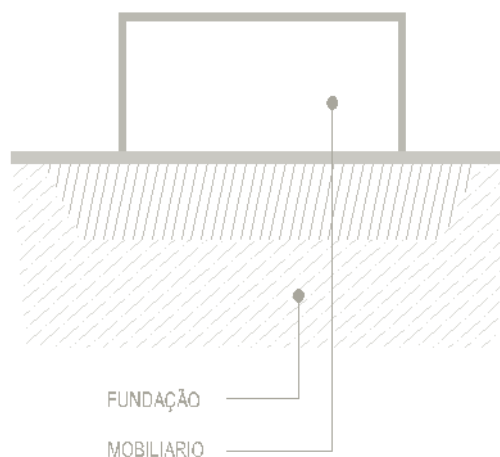
ASPECTOS A CONSIDERAR

Deverá a base de assentamento ter planeza controlada e completamente nivelada, de forma em que o equipamento não corra risco de ficar em desequilíbrio. Para tal deverão ser cumpridos os critérios de segurança regulamentares ou consultar o Dep. Técnico da AMOP.

EXECUÇÃO DA BASE

A fundação deverá ser homogénea evitando que se verifiquem assentamentos diferenciais entre as peças ou mesmo entre pontos de superfície de contacto peça/base de assentamento, devendo, no entanto, a mesma, coadunar com as características do equipamento a aplicar. Para tal deverá ser consultada a sua Ficha Técnica de Produto.

A base de assentamento deverá ser em betão, ou granular, dimensionada para suportar as ações que se verifiquem, com atenção às características geológicas dos terrenos de fundação da zona. Caso necessário deverão ser efetuados ensaios aos solos de fundação.



APLICAÇÃO

A APLICAÇÃO DO MOBILIÁRIO URBANO DEVERÁ CUMPRIR COM A SOLUÇÃO DE SUSPENSÃO E MANUSEAMENTO PREVISTA PARA O PRODUTO, DEVENDO SER INSTALADO CONSOANTE A SOLUÇÃO ADEQUADA INDICADA PARA O RESPECTIVO EQUIPAMENTO.



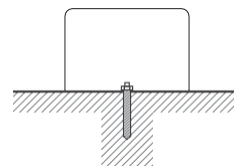
Simplemente Apoiado

Produto instalado sobre a superfície, autoportante, sem necessidade de fixação.



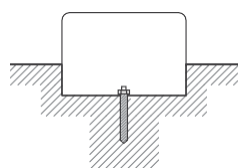
Encastrado Simples

Produto instalado abaixo do nível da superfície, sem necessidade de fixação.



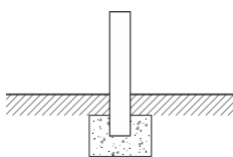
Fixação de Superfície

Produto instalado sobre a superfície, com fixação oculta por sistema de perno roscado e resina epoxy.



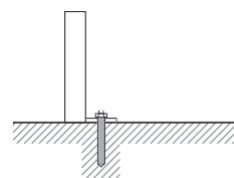
Encastrado com Fixação

Produto instalado abaixo do nível da superfície, com fixação por sistema de perno roscado e resina epoxy.



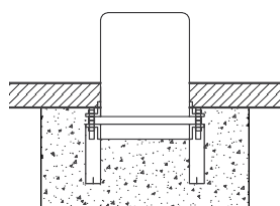
Encastrado Rígido

Produto instalado abaixo do nível da superfície, com fixação em sapata de betão executada *in situ*.



Aparafusamento de Superfície

Produto instalado ao nível da superfície, com fixação aparente por ancoragem mecânica.



Chumbadouro de Superfície

Produto instalado sobre chumbadouro previamente fixado em sapata de betão, executada *in situ*.

**MANUTENÇÃO**

A MANUTENÇÃO PERIÓDICA DO MOBILIÁRIO URBANO INCIDE MAIORITARIAMENTE NA SUA LIMPEZA E CONSERVAÇÃO DO MESMO. A OPERAÇÃO DE LIMPEZA E TRATAMENTO DO MOBILIÁRIO URBANO, TEM COMO FINALIDADE ELIMINAR TODAS AS SUJIDADES E RESÍDUOS QUE POSSA ADQUIRIR DURANTE A SUA UTILIZAÇÃO.

**MANUTENÇÃO GERAL  
(CALENDÁRIO RECOMENDADO E DIRECTRIZES)**

DIARIAMENTE/SEMANALMENTE/MENSALMENTE (OU CONFORME ADOTADO)  
CONTROLO VISUAL - VERIFICAR QUANTO A DANOS SUPERFICIAIS OU FÍSICOS.

SEIS MESES (OU CONFORME ADOTADO)  
LIMPAR TODOS OS ITENS; VERIFICAR TODAS AS FIXAÇÕES; INSPECIONAR QUANTO A DANOS GRAVES.

DOZE MESES (OU CONFORME ADOTADO)  
FIXAR TODOS OS ELEMENTOS DE FIXAÇÃO; EFETUAR LIMPEZA COMPLETA.

**LIMPEZA**

PARA EFECTUAR A LIMPEZA A TODOS OS ELEMENTOS CONSTITUITES DEVERÁ SER UTILIZADA ÁGUA EM ABUNDÂNCIA A 5° (FRIA), COM O AUXÍLIO DE UM PANO OU TECIDO, MANUSEADO SUAVEMENTE OU COM MÁQUINA DE LAVAR A PRESSAO ATÉ 75 BAR. NÃO DEVERÃO SER UTILIZADOS PRODUTOS QUÍMICOS, OU CORROSIVOS SEM INDICAÇÃO DO DEP. TÉCNICO DA AMOP. NÃO DEVERÃO SER TAMBEM UTILIZADOS QUALISQUER AGENTES ABRASIVOS.

OS ELEMENTOS DECORATIVOS QUE SÃO USADOS NO MOBILIÁRIO URBANO, TAIS COMO O AÇO INOX E O AÇO CORTEN, DEVERÃO IGUALMENTE SER SUJEITOS A UM PLANO DE MANUTENÇÃO CONSOANTE A SUA EXPOSIÇÃO AMBIENTAL. EM REGRA GERAL, PARA MANTER O BRILHO QUE É CARACTERÍSTICO DO AÇO INOX BASTA LIMPAR COM UM PRODUTO EM ELEMENTOS TAIS COMO BEBEDOUROS OU CANDEEIROS, DEVERÃO SER CONSULTADAS AS RESPETIVAS FICHAS TÉCNICAS.

**BETÃO**

MEDIANTE A EXPOSIÇÃO AMBIENTAL OU UTILIZAÇÃO DO MOBILIÁRIO EM QUESTÃO, PODERÁ SER NECESSÁRIO A REPLICAÇÃO PERIÓDICA DE IMPERMEABILIZANTE HIDRÓFUGO. PARA TAL CONSULTAR A EQUIPA TÉCNICA DA AMOP. EM CASOS DE LIMPEZA, RECOMENDA-SE A REPLICAÇÃO.

**AÇO INOX**

MEDIANTE A EXPOSIÇÃO AMBIENTAL OU ENVELHECIMENTO DO MOBILIÁRIO EM QUESTÃO, PODERÁ SER NECESSÁRIA NOVA ESCOVAGEM. ESTA DEVE SER FEITA COM ACESSÓRIOS E FERRAMENTAS ADEQUADAS. EM CASOS CORRENTES A PERIODICIDADE DESTE PROCEDIMENTO É MUITO BAIXA, E APENAS DEVERÁ SER EXECUTADA SE SE PRETENDER MANTER O ACABAMENTO ORIGINAL INICIAL.

**AÇO CORTEN**

MEDIANTE A EXPOSIÇÃO AMBIENTAL OU UTILIZAÇÃO DO MOBILIÁRIO EM QUESTÃO, PODERÁ SER NECESSÁRIO A REPLICAÇÃO PERIÓDICA DO TRATAMENTO DE SUPERFICIE. PARA TAL CONSULTAR A EQUIPA TÉCNICA DA AMOP.

**AÇO GALVANIZADO**

MEDIANTE A EXPOSIÇÃO AMBIENTAL OU ENVELHECIMENTO DO MOBILIÁRIO EM QUESTÃO, PODERÁ SER NECESSÁRIA NOVA GALVANIZAÇÃO. EM CASOS CORRENTES A PERIODICIDADE DESTES PROCEDIMENTOS É MUITO BAIXA, E APENAS DEVERÁ SER EXECUTADA SE SE PRETENDER MANTER O ACABAMENTO ORIGINAL INICIAL.

---

**AÇO LACADO**

MEDIANTE A EXPOSIÇÃO AMBIENTAL OU ENVELHECIMENTO DO MOBILIÁRIO EM QUESTÃO, PODERÁ SER NECESSÁRIA NOVA PINTURA. EM CASOS CORRENTES A PERIODICIDADE DESTES PROCEDIMENTOS É MUITO BAIXA, E APENAS DEVERÁ SER EXECUTADA SE SE PRETENDER MANTER O ACABAMENTO ORIGINAL INICIAL.

---

**AZULEJO**

MEDIANTE A EXPOSIÇÃO AMBIENTAL OU ENVELHECIMENTO DO MOBILIÁRIO EM QUESTÃO, APENAS SE DEVERÁ VERIFICAR A CONSERVAÇÃO DAS JUNTAS ENTRE AZULEJO. ESTA VERIFICAÇÃO TRATA-SE APENAS DE UM PROCESSO PREVENTIVO E MEDIANTE AS APLICAÇÕES CORRENTES, TEM UMA PERIODICIDADE MUITO BAIXA. EM CASO DE DERRAME, LIMPAR DE IMEDIATO. NÃO ARRASTAR OBJECTOS CORTANTES OU ABRASIVOS.

---

**PEDRA NATURAL**

MEDIANTE A EXPOSIÇÃO AMBIENTAL OU ENVELHECIMENTO DO MOBILIÁRIO EM QUESTÃO, PODERÁ SER NECESSÁRIA NOVO POLIMENTO DA SUPERFÍCIE. ESTA DEVE SER FEITA COM ACESSÓRIOS E FERRAMENTAS ADEQUADAS. EM CASOS CORRENTES A PERIODICIDADE DESTES PROCEDIMENTOS É EXTREMAMENTE BAIXA, E APENAS DEVERÁ SER EXECUTADO SE SE PRETENDER MANTER O ACABAMENTO ORIGINAL INICIAL. EM CASO DE DERRAME, LIMPAR DE IMEDIATO. NÃO ARRASTAR OBJECTOS CORTANTES OU ABRASIVOS.

---

**MADEIRA**

MEDIANTE A EXPOSIÇÃO AMBIENTAL OU UTILIZAÇÃO DO MOBILIÁRIO EM QUESTÃO, PODERÁ SER NECESSÁRIO A REPLICAÇÃO PERIÓDICA DO TRATAMENTO DE SUPERFÍCIE. PARA TAL CONSULTAR A EQUIPA TÉCNICA DA AMOP. EM CASOS DE LIMPEZA, RECOMENDA-SE A REPLICAÇÃO. EM CASO DE DERRAME, LIMPAR DE IMEDIATO. NÃO ARRASTAR OBJECTOS CORTANTES OU ABRASIVOS.

---

**PLÁSTICO RECICLADO**

MEDIANTE A EXPOSIÇÃO AMBIENTAL OU UTILIZAÇÃO DO MOBILIÁRIO EM QUESTÃO, PODERÁ SER NECESSÁRIO A LIMPEZA PERIÓDICA. PARA TAL CONSULTAR A EQUIPA TÉCNICA DA AMOP. EM CASOS DE LIMPEZA, RECOMENDA-SE A UTILIZAÇÃO DE ÁGUA CORRENTE. NÃO ARRASTAR OBJECTOS CORTANTES OU ABRASIVOS.

---

**MICROCIMENTO**

MEDIANTE A EXPOSIÇÃO AMBIENTAL OU UTILIZAÇÃO DO MOBILIÁRIO EM QUESTÃO, PODERÁ SER NECESSÁRIO A REPLICAÇÃO PERIÓDICA DO TRATAMENTO DE SUPERFÍCIE. PARA TAL CONSULTAR A EQUIPA TÉCNICA DA AMOP. EM CASOS DE LIMPEZA, RECOMENDA-SE A REPLICAÇÃO. EM CASO DE DERRAME, LIMPAR DE IMEDIATO. NÃO ARRASTAR OBJECTOS CORTANTES OU ABRASIVOS.

**INFORMAÇÃO IMPORTANTE**

As indicações constantes desta ficha foram fornecidas de boa fé e baseadas nos conhecimentos e experiências atuais, não pressupondo portanto, uma garantia jurídica da má aplicação. Os utilizadores deverão consultar as versões mais atuais, pois esta pode ser alterada sem aviso prévio.

Data: 01/12/2023